



Manual Controls



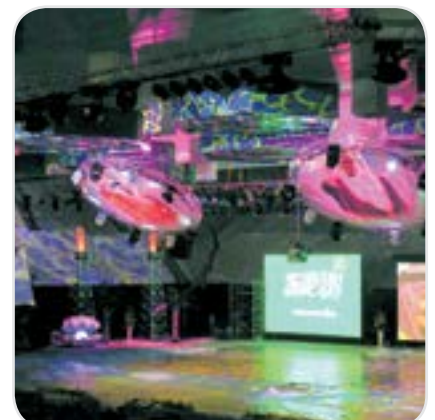
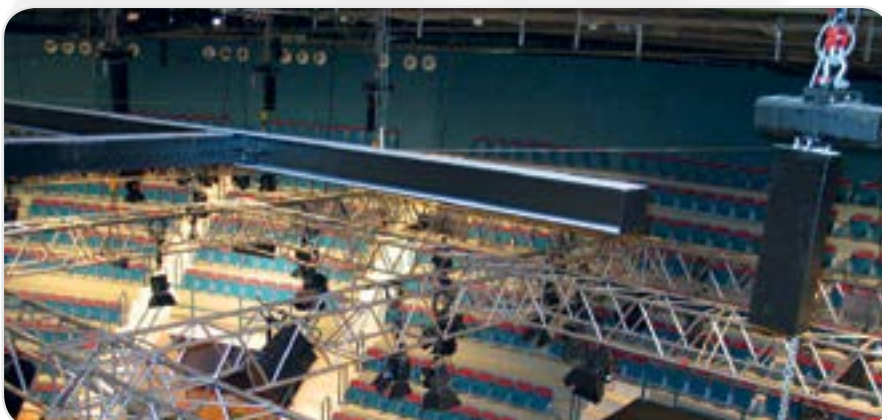
Effective – Modular – Safe

ChainMaster manual controllers are available in a wide range of versions for country-specific nominal voltages. Whether for chain hoists with direct or contactor control with different control voltages, cable-connected or safe radio systems, our portfolio features a diversity of products that satisfy – the world over – the most

exacting practical requirements and the safety provisions in force.

High-quality electronic components underpin – even in simple systems – well thought-out safety functions such as phase and rotary field monitoring. The monitoring of reversing contactors, main contactors and emergency-off contactors

by secure emergency-off relays are as fundamental to ChainMaster controllers as the use of safe and EMV-tested radio modules for safety-relevant applications. The ChainMaster team will be happy to support you in the development and realization of customer-specific special solutions. Just get in touch!





ChainMaster CM-802



■ Kompakt – Sicher – Handlich

Für einfache Anwendungen im alltäglichen Einsatz bietet die Serie CM-802 eine Vielfalt an robusten Steuerungen als tragbare oder 19" Rack-Einheiten. Drehfeld- und Phasenüberwachung sowie die Visualisierung der Betriebszustände sind bereits für Einzelzug-

Steuerungen erhältlich. Die integrierte Phasenwendung der Bedienelemente und deren übersichtliche Anordnung gewährleisten eine sichere Handhabung von Elektrokettenzügen in Direktsteuerung – auch für verschiedene Nennspannungen.



Produktmerkmale

- Für Elektrokettenzüge in Direktsteuerung
- 1/2/4/8-ch Steuerungen
- Robustes 19"-Gehäuse oder tragbare Ausführung
- Phasen- und Drehfeldüberwachung
- Zubehör auf Anfrage



■ Compact – Safe – Handy

For simple applications in day-to-day use, the CM-802 series offers a variety of robust controllers in both portable and 19-inch rack versions. Rotary field and phase monitoring as well as the display of operating states are available

even for single-hoist controllers; the integrated phase changing of the control elements and the clarity of their layout guarantee the safe handling of directly controlled electric chain hoists, also for different nominal voltages.

Product Features

- For Direct Controlled Electric Chain Hoists
- 1/2/4/8-ch Controls
- Robust 19" Housing or Portable Versions
- Rotary Field And Phase Monitoring
- Accessories On Request

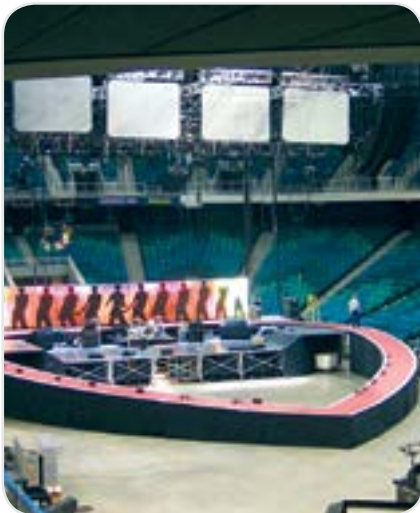


ChainMaster CM-820



Produktmerkmale

- Für Elektrokettenzüge in Direktsteuerung
- 4/8-ch 19"-Einheiten
- Frei Skalierbares System
- Phasen- und Drehfeldüberwachung
- Zubehör auf Anfrage



Product Features

- For Direct Controlled Electric Chain Hoists
- 4/8-ch 19" Rack Units
- Free Scalable System
- Rotary Field And Phase Monitoring
- Accessories On Request

■ Einfach skalierbar

Mit der Steuerungsserie CM-820 können auch heranwachsende Unternehmen Projekte mit steigenden Anforderungen und erhöhter Antriebszahl realisieren. Das System besteht aus 19"-Rackeinheiten für vier oder acht Antriebe bis zu einer Motorleistung von 2,2 kW mit Richtungsvorwahlanzeige und abgesetzten Fernbedie-

nungen mit Sammelfehlermeldungen. Das Zubehör für den Linkbetrieb ist im Lieferumfang jeder Steuereinheit enthalten. Kooperationen mit Partnerfirmen oder die Zumietung von zusätzlichen Steuerungen sind ebenso ohne weiteren Aufwand möglich wie die Verwendung als partielle Lösung für kleinere Events.



■ Simply scalable

With the CM-820 control series, growing companies can realize projects even as their requirements increase and the number of drives at their disposal grows. The system comprises 19-inch rack units for four or eight drives and up to 2.2 kW motor output, with direction preselection display and offset

remote controls with collective error messages. Accessories for link operation are supplied with each controller unit; collaboration with partner firms and the rental of additional controllers are also possible without further expenditure, as is use as a partial solution for smaller events.



ChainMaster CM-801



Flexibel – Erweiterbar – Professionell

Eine Steuerung für umfangreiche Rigging-Projekte muss flexibel im Einsatz, komfortabel in der Bedienung, je nach Anwendungsfall vielfältig hinsichtlich der Konfiguration sein und auch den Betrieb komplexer Konstruktionen sicher und zuverlässig umsetzen. Mit ihrer weltweit einzigartigen Produktvielfalt und mit Optionen erfüllt die ChainMaster-Serie CM-801

diese Anforderungen. Einzelsteuerungen, zentrale oder dezentrale Gruppensteuerungen, Touring-Versionen, Funkbedieneinheiten und Interfaces für die Chain Master-ProTouch-StageOperator oder das XYZ-Control-System sowie umfangreiches Zubehör und länderspezifische Modifikationen runden das Portfolio entsprechend ab.



Produktmerkmale

- Für Elektrokettenzüge in Direktsteuerung
- 4/8/16-ch 19"-Motorverteilungen
- Tragbare Fernbedienungen oder 16/24/32/48-ch-Bedienfelder
- Freie Konfiguration von zentralen und dezentralen Systemen
- Phasen- und Drehfeldüberwachung
- Haupt-, Wende- und Not-Aus-Schützüberwachung
- Zubehör auf Anfrage



Flexible – Expandable – Professional

A controller for extensive rigging projects must be flexible in use, comfortable to operate, versatile in its configuration to adapt to the demands of the individual application, and capable of implementing the operation even of complex structures safely and reliably. With a variety of products and options unequalled anywhere in the world, the ChainMaster

CM-801 series satisfies these demands. Individual controllers, centralized or decentralized group controllers, touring versions, radio-controlled units and interfaces for the ChainMaster ProTouch StageOperator or the XYZ Control System, as well as a wide range of accessories and country-specific modifications, round off the portfolio.

Product Features

- For Direct Controlled Electric Chain Hoists
- 4/8/16-ch Motor Distributions
- Handheld Remote or 19" Panels For 16/24/32/48-ch Available
- Rotary Field And Phase Monitoring
- Monitoring Of Main-, Reversing- And Emergency Contactors
- Accessories On Request



ChainMaster CM-830



Produktmerkmale

- Für Elektrokettenzüge in LV-Schützensteuerung
- 4/8-ch 19"-Motorverteilungen
- Tragbare Fernbedienungen oder 16/24/32/48-ch-Bedienfelder
- Freie Konfiguration von zentralen und dezentralen Systemen
- Phasen- und Drehfeldüberwachung
- Haupt- und Not-Aus-Schützüberwachung
- Zubehör auf Anfrage



Product Features

- For Electric Chain Hoists With LV-Contactor Control
- 4/8-ch 19" Motor Distributions
- Handheld Remote or 19" Panels For 16/24/32/48-ch Available
- Free System Configuration
- Rotary Field And Phase Monitoring
- Monitoring Of Main- And Emergency Contactors
- Accessories On Request

International einsetzbar

Basierend auf der Serie CM-801 sind die ChainMaster-Handsteuerungen der Serie CM-830 das leistungsfähige Pendant für Elektrokettenzüge mit integrierter Schützensteuerung. Kompakte tragbare Versionen sind für bis zu 4 Kettenzüge erhältlich. Das Portfolio umfasst zudem eine

Vielzahl 4-ch- und 8-ch-19"-Einheiten für Elektrokettenzüge mit Motorleistung bis zu 3 kW sowie skalierbare Bedieneinheiten für 16 bis 48 Antriebe. Alle Komponenten sind für diverse internationale Nennspannungen und Steuerelektronik der Antriebe erhältlich.

